

Condominio Praderas del Carbonal, Alajuela

**Tu gran oportunidad
de adquirir tu casa
propia sin
tener que aportar una
prima!**



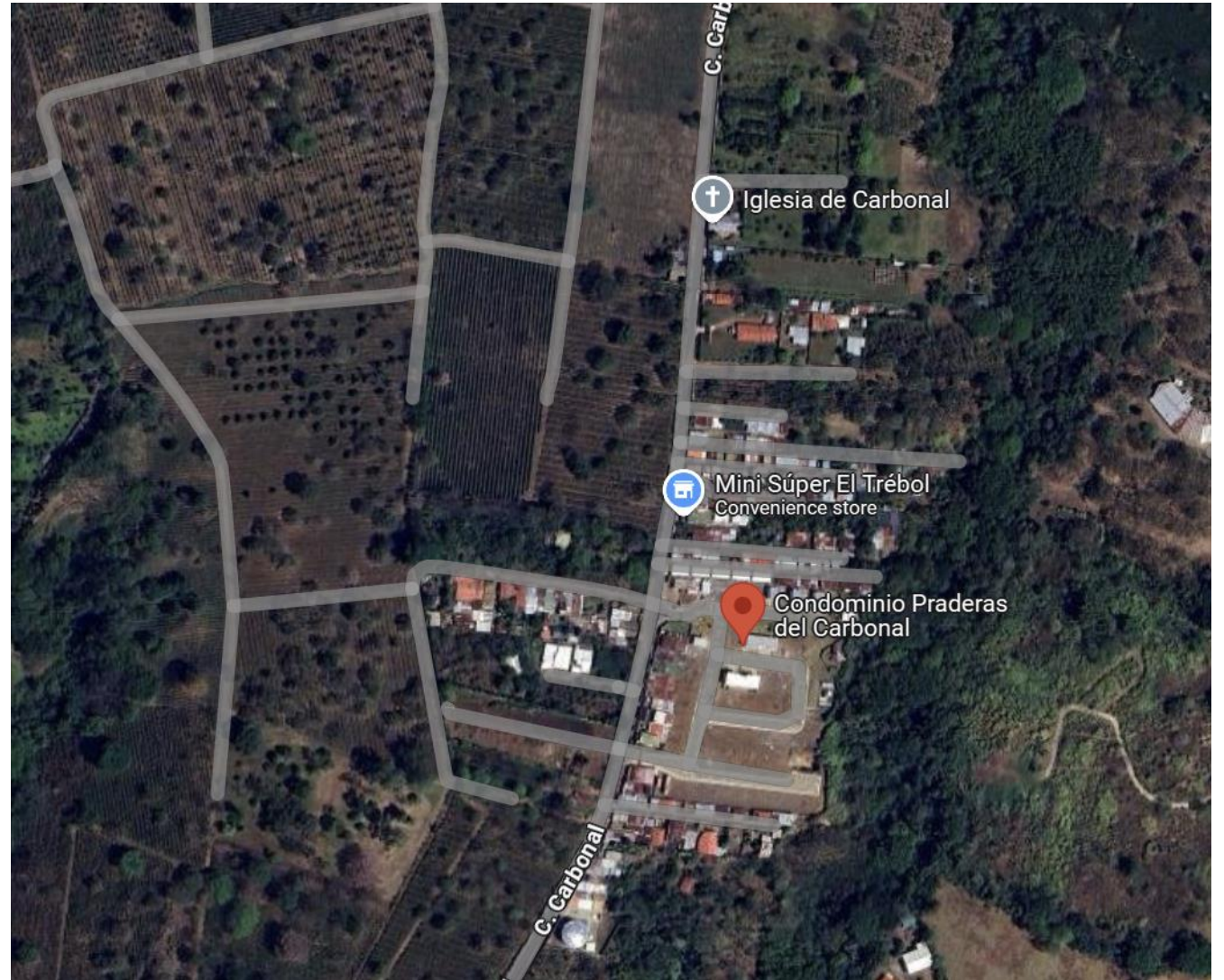
Links para llegar:



[>> Link en Google Maps](#)

[>> Link en Waze](#)

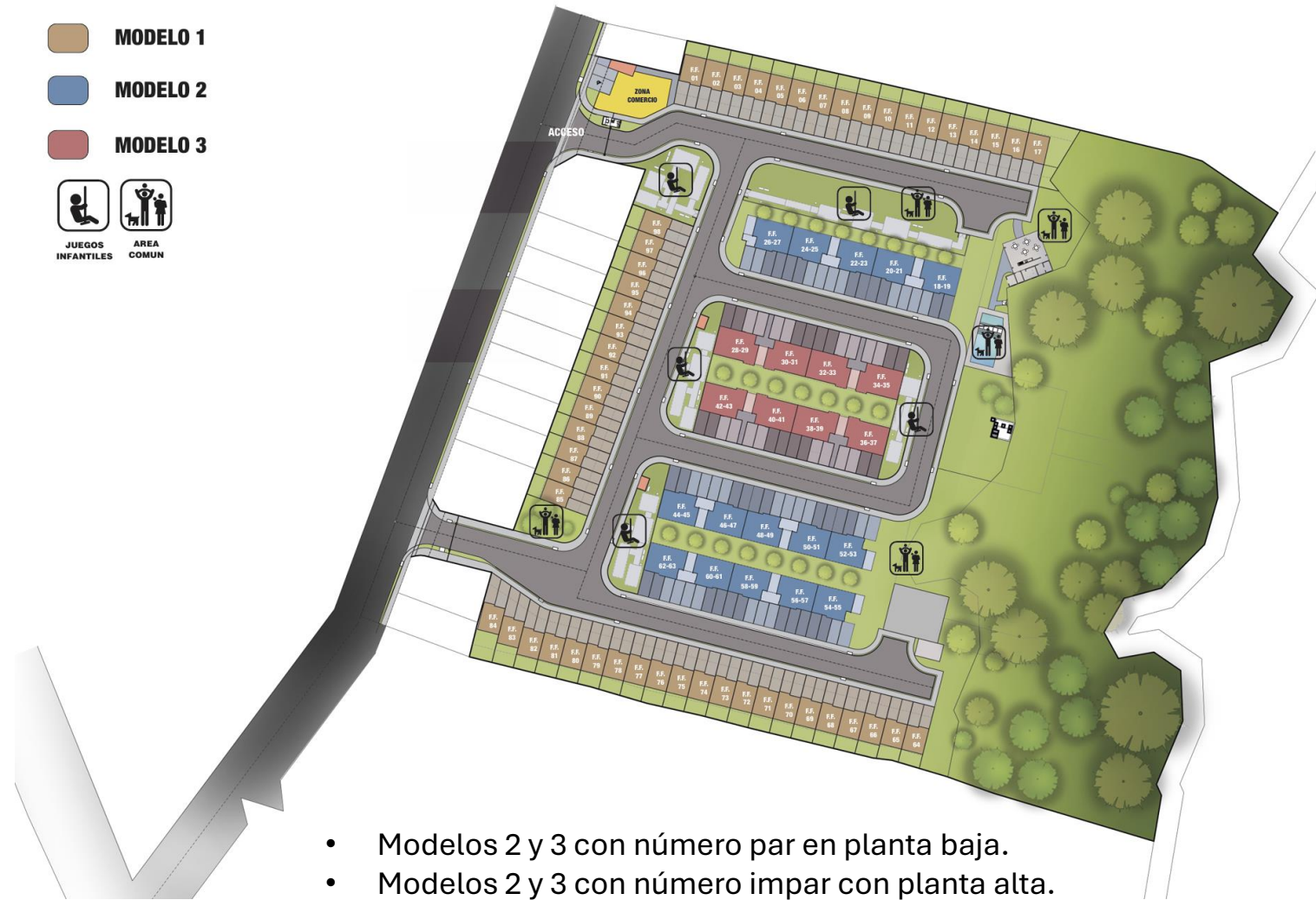
450 m Norte de la Escuela Carbonal



Descripción:

- Proyecto en Condominio, con 3 modelos de Vivienda.
- Seguridad 24 horas.
- Área de mascotas.
- Juegos infantiles.
- Pulmón forestal.
- A 450 m de la Escuela Carbonal.
- Precios muy competitivos y excelente construcción.
- Credi-bono disponible.
- Financiamiento directo con MUCAP

**! Te ayudamos con el
Credi-bono y el financiamiento !**



Tres diferentes modelos.



Modelo	Dormitorios	Baños	Sala Comedor	Cocina	Patio	Área (m2)	Parqueos	Otras características
M1 - Casa de dos Plantas	2	1	Sí	Sí	Sí	65	2	Casa independiente con lote de 110 m2
M2 - Planta Alta	2	1	Sí	Sí	No	57	2	Mejor Vista y Bodega
M2 - Planta Baja	2	1	Sí	Sí	Sí	57	2	Lote de 110 m2 y Bodega
M3 - Planta Alta	3	1	Sí	Sí	No	65	2	Mejor Vista y Bodega
M3 - Planta Baja	3	1	Sí	Sí	Sí	65	2	Lote de 110 m2 y Bodega

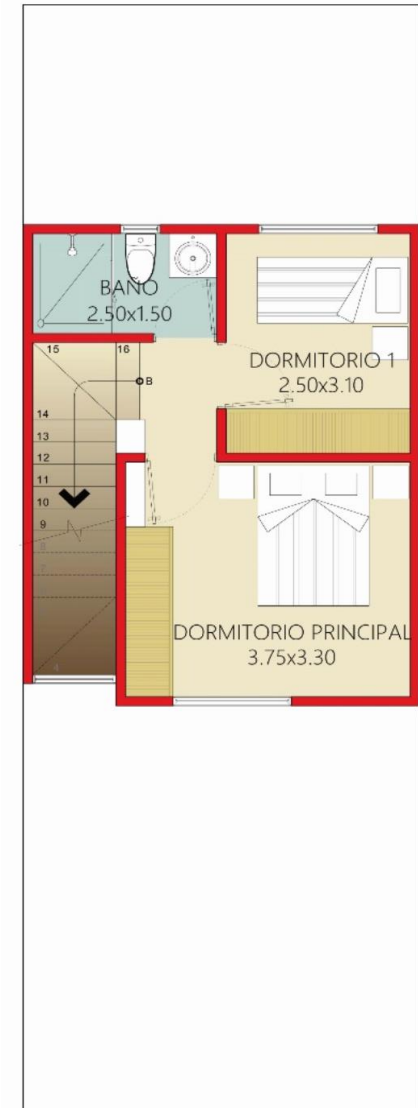
Casa independiente de dos plantas:

Distribución de planta, Modelo 1:



Planta Baja

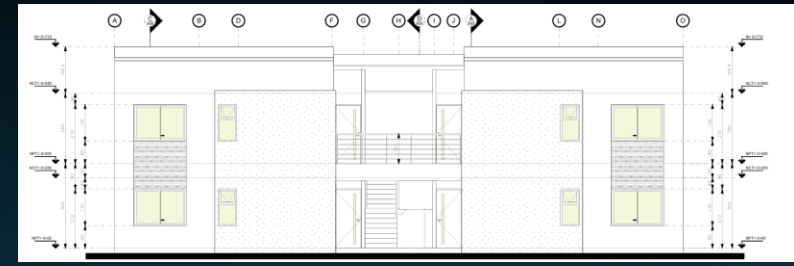
MODELO 1



Planta Alta

MODELO 1

Distribución de planta, Modelo 2:



Casa en edificio de 4 unidades:



MODELO 2

- ESPACIO ESTACIONAMIENTO MOD- 2 PLANTA BAJA
- ESPACIO ESTACIONAMIENTO MOD- 2 PLANTA ALTA

Planta Baja, una casa a la izq. y a la der.



MODELO 2

Planta Alta, una casa a la izq. y a la der.

Distribución de planta, Modelo 3:



Casa en edificio de 4 unidades:



MODELO 3

-  ESPACIO ESTACIONAMIENTO MOD- 3 PLANTA BAJA
-  ESPACIO ESTACIONAMIENTO MOD- 3 PLANTA ALTA

Planta Baja, una casa a la izq. y a la der.



MODELO 3

Planta Alta, una casa a la izq. y a la der.

Renders:

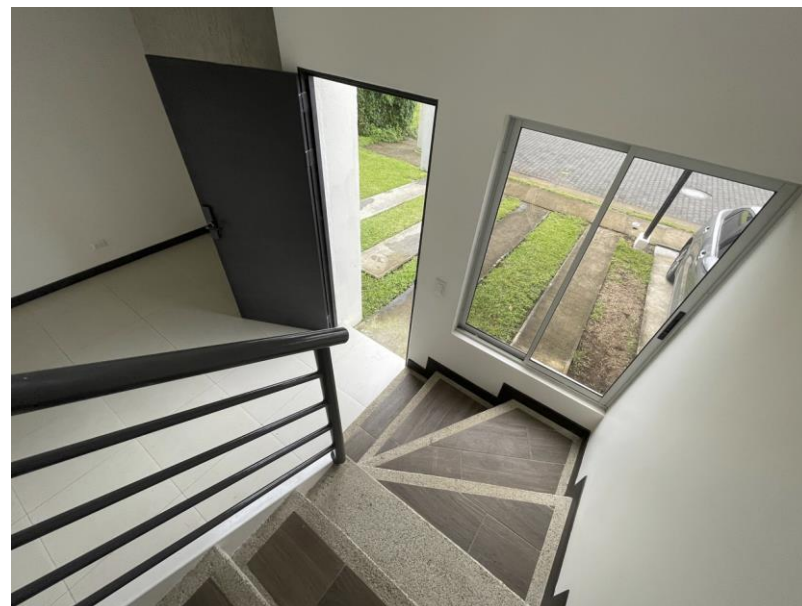
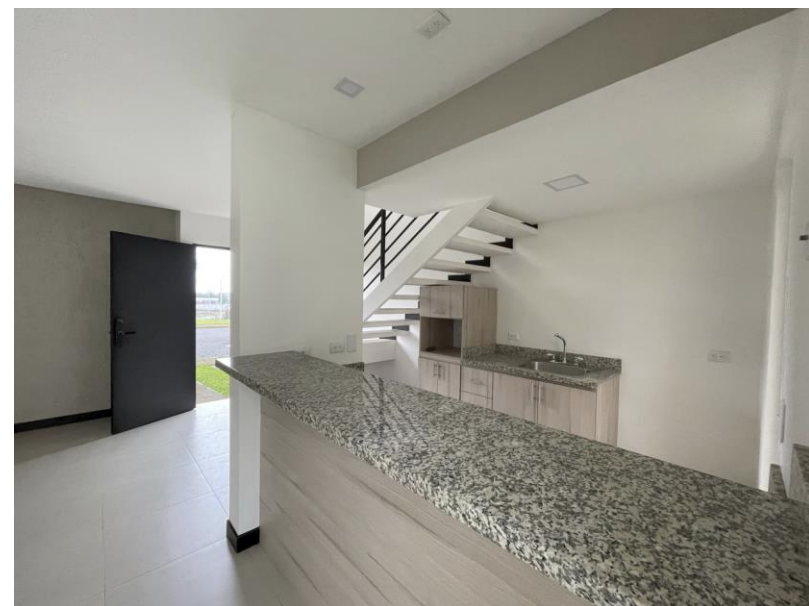


Modelo 1



Modelo 2 y 3

Diseño:



Requisitos del Credi-bono:

- Nunca haber tenido una propiedad a su nombre.
- Aplicable en mínimo dos personas del mismo núcleo familiar, algunos ejemplos:
 - Parejas ya establecidas.
 - Madres Solteras con sus hijos.
 - Familiares directos.
- Salario neto disponible entre ₡1,000,000 y máximo ₡1,800,000
- El bono se aplicará al valor total de la casa y su valor va desde los ₡4,000,000 y hasta los ₡9,000,000.
- Crédito de Lote y Construcción.
- Después de firmar la opción de compraventa con Inmo deberá presentar todos los documentos en un tiempo máximo de una semana.
- La entrega de la casa de habitación se realizará en un tiempo estimado de 3 meses, luego de tener aprobado el Credi-bono y el financiamiento hipotecario de la Mucap por el saldo .



**Agende su cita
al 7070-1111
Rolando Jiménez**



INMO COSTA RICA
Properties for Sale and Rent